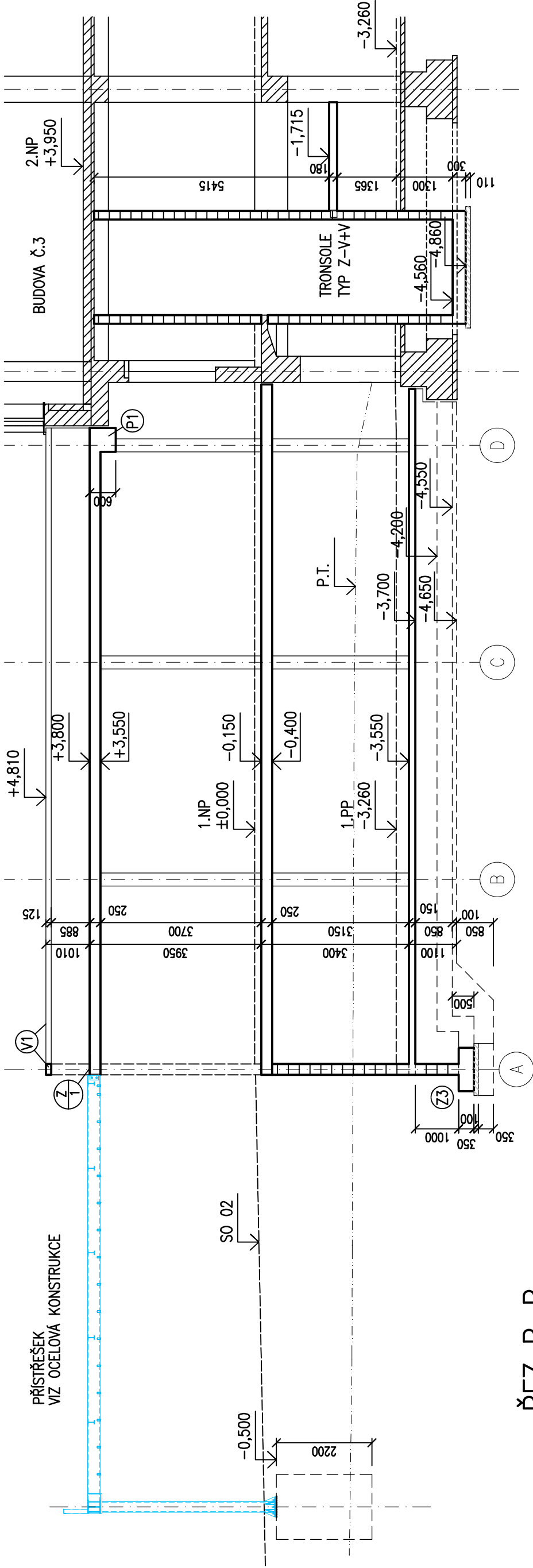
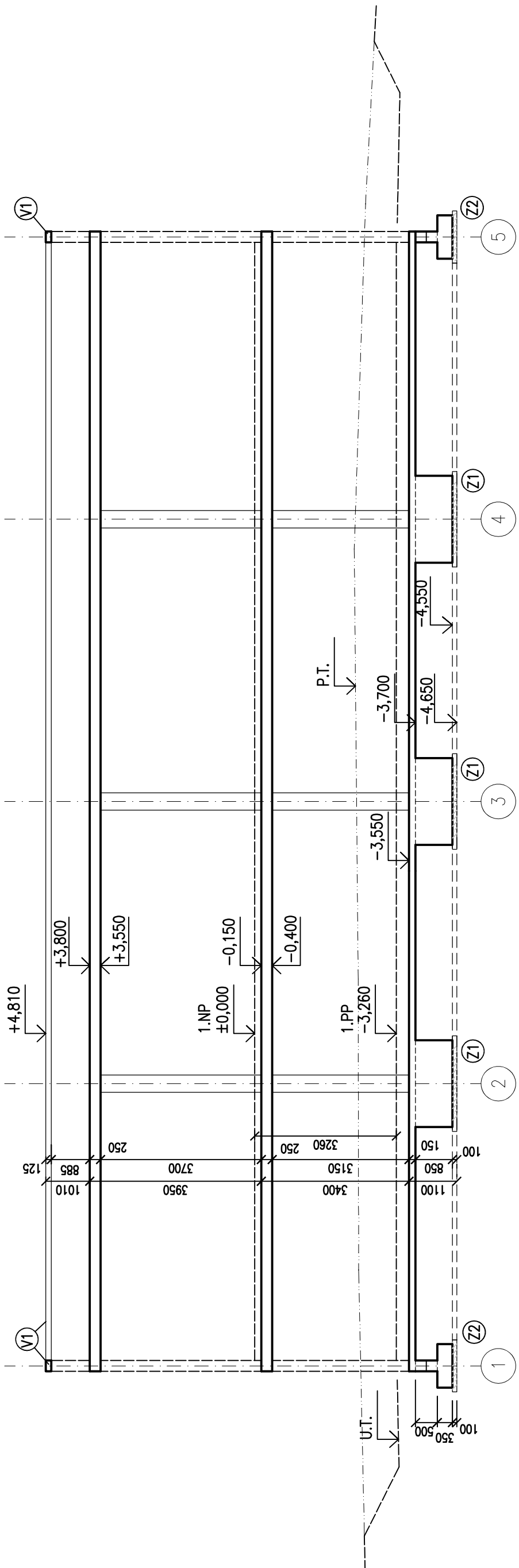


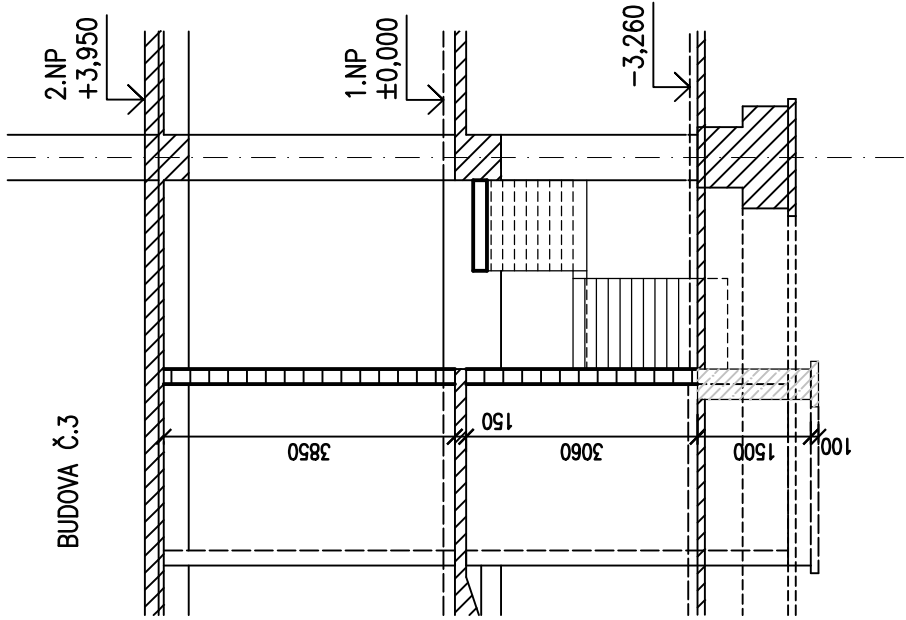
ŘEZ A–A



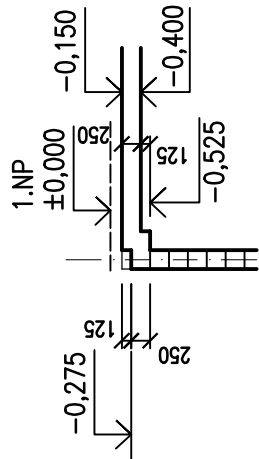
ŘEZ B–B



ŘEZ E–E



ŘEZ F–F



POZNÁMKY

PROSTUPY MENŠÍ NEŽ Ø150 SE PROVEDOU JÁDROVÝMI VRTY
STROPNÍ KONSTRUKCE NA ZDIVU BUDE ULOŽENA NA TĚŽKÉM ASFALTOVÉM PÁSU

LEGENDA MATERIÁLŮ

- VRCHNÍ STAVBA ŽELEZOBETON C25/30 XC1
- ZÁKLADY ŽELEZOBETON C25/30 XC2
- PODKLADNÍ BETON C12/15

ŽELEZOBETON C25/30 XC2, BETONOVÉ TVAROVKY PRO ZTRACENÉ BEDNĚNÍ

Souřadnicový systém : JTSK
Výškový systém : Bpv
SO 01 ±0,000 = 184,13 m n. m.

OBJEDNATEL :

NEMOCNICE TGM HODONÍN, p.o.
PURKYŇOVA 2731/11
695 01 HODONÍN

VEDOUcí PROJEKTANT	ING. MAGDALENA PALOVSKÁ	Def. -
ZODP. PROJEKTANT	ING. ONDŘEJ FABIÁN	Def. -
VYPRACOVAL	ING. ZDENĚK KUBÁNEK	Def. -
KONTROLOVAL	ING. MAGDALENA PALOVSKÁ	Def. -
KRAJ : JIHO-MORAVSKÝ	STAV. ÚŘAD : HODONÍN	
NÁZEV AKCE :		
HODONÍN NEMOCNICE – VÝSTAVBA PAVILONU URGENTNÍHO PŘIJMU		
NÁZEV OBJEKTU : SO 01 - PAVILON UP	ČÁST : D.1.2 STAVEBNĚ-KONSTRUKČNÍ ŘEŠENÍ	
NÁZEV PŘÍLOHY :	Č. PŘÍLOHY :	
VÝKRES TVARU - ŘEZY		22013-DPS-D.1.2-SO 01-06



STUPEN	DPS
DATUM	11/2023
FORMÁT/POČET STR.	A4/4
MĚŘÍTKO	1:100
ARCHIVNÍ ČÍSLO	
Č. ZAK.	22013
SOUBOR	DWG
ČÍSLO	SOUPRÁVY
Č. PŘÍLOHY :	